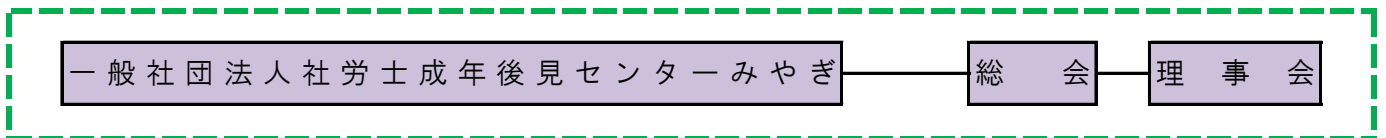
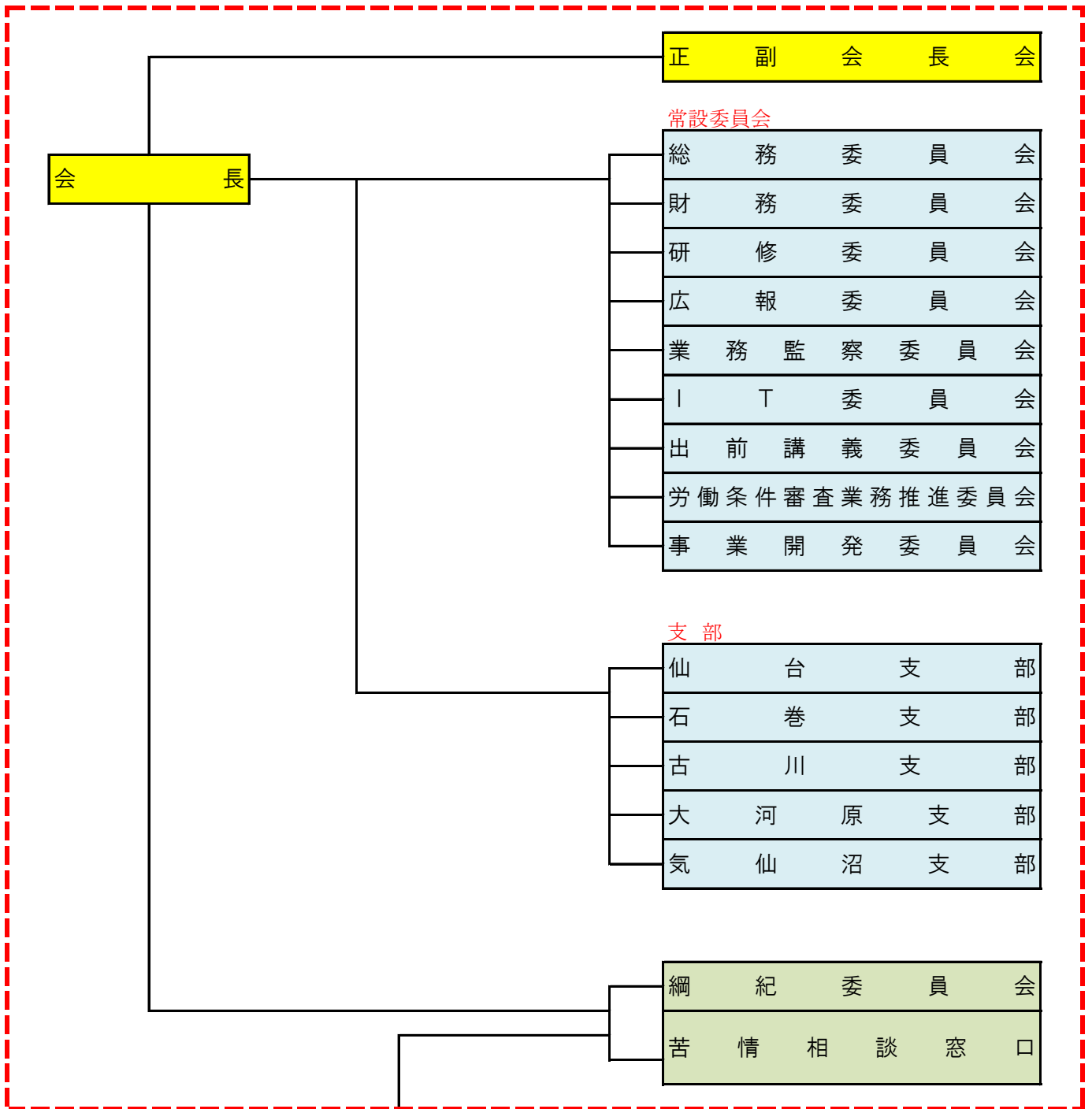


会組織



役員

[令和2年7月10日現在]

役職名	氏名		所属支部等
会長	星 孝夫	ホシ タカオ	大河原
副会長	黒川 一郎	クロカワ イチロウ	仙 台
副会長	須田 直樹	スダ ナオキ	仙 台
副会長	瓜生 直樹	ウリュウ ナオキ	仙 台
副会長	佐藤大二郎	サトウ ダイジロウ	仙 台
副会長	細川 正智	ホソカワ マサトシ	仙 台
専務理事	鈴木 洋一	スズキ ヨウイチ	— (事務局長兼任)
常任理事	伊藤 祐一	イトウ ユウイチ	古 川
常任理事	大橋 敏郎	オオハシ トシロウ	大河原
常任理事	相澤 文夫	アイザワ フミオ	仙 台
常任理事	荒川 哲哉	アラカワ テツヤ	仙 台
常任理事	村上 一昭	ムラカミ カズアキ	仙 台
常任理事	若山章一郎	ワカヤマ ショウイチロウ	仙 台
常任理事	松前ゆかり	マツマエ ユカリ	仙 台
常任理事	菊地 敏宏	キクチ トシロ	石 巻
常任理事	志和 進一	シワ シンイチ	気仙沼
理 事	鈴木 政子	スズキ マサコ	古 川
理 事	古澤 伸之	フルサワ ノブユキ	仙 台
理 事	高橋 昭嘉	タカハシ アキヨシ	仙 台
理 事	及川 昌巳	オイカワ マサミ	仙 台
理 事	炭谷 知行	スミタニ トモユキ	仙 台
理 事	熊谷亜矢子	クマガイ アヤコ	気仙沼
理 事	西村由香理	ニシムラ ユカリ	石 巻
理 事	三浦 弘美	ミウラ ヒロミ	古 川
理 事	松原 孝幸	マツバラ タカユキ	大河原
理 事	黒政 健	クロマサ タケシ	仙 台
理 事	相良 朋秋	サガラ トモアキ	仙 台
理 事	古林 恵美	フルバヤシ エミ	仙 台
理 事	伊藤 千晶	イトウ チアキ	石 巻
理 事	大根田和政	オオネダ カズマサ	古 川
監 事	山田 康	ヤマダ ヤスシ	仙 台
監 事	三上ヒサミ	ミカミ ヒサミ	仙 台
監 事	佐々木 智	ササキ サトシ	大河原

支部

支部名	支部長	区 域
仙 台	佐藤大二郎	●仙台労働基準監督署内 仙台市、塩竈市、名取市、岩沼市、多賀城市、富谷市、亶理郡、宮城郡
石 巻	菊地 敏宏	●石巻労働基準監督署内 石巻市、東松島市、牡鹿郡
古 川	伊藤 祐一	●古川、瀬峰労働基準監督署内 大崎市、黒川郡、加美郡、遠田郡
大河原	大橋 敏郎	●大河原労働基準監督署内 白石市、角田市、刈田郡、柴田郡、伊具郡
気仙沼	志和 進一	●石巻労働基準監督署内 気仙沼市、本吉郡